

## Security Innovation Lab (SILab) in Delft door Kingma Roorda architecten

# Creatieve snelkookpan

Hoe geef je vorm aan 'virtual reality'? Kingma Roorda architecten kreeg carte blanche van opdrachtgever Thales Nederland voor het interieurontwerp van het SILab. Dit nieuwe, uiterst modern geoutilleerde demonstratiecentrum is gevestigd in een bestaand kantoorgebouw in het Delfttechpark. De architecten kozen er bewust voor om 'hightech niet onder te brengen in een hightech omgeving' en opteerden voor een meer huiselijke en toegankelijke inrichting.

Eleonoor Jap Sam Foto's Maarten Noordijk

Oprachtgever Thales Nederland startte in 2004 samen met de Universiteit Twente een onderzoek naar een nieuwe en efficiënte manier van innoveren en probleem oplossen van complexe vraagstukken op het gebied van de openbare orde en veiligheid. Het Security Innovation Lab bouwt op dit onderzoek voort en wordt gezien als een computergestuurde snelkookpan voor nieuwe oplossingen met als ingrediënten kennistechnologie, simulatie en visualisatie. Betrokken partijen kunnen samen over een complex vraagstuk nadenken. Daartoe vindt er eerst een voorbespreking plaats in een theater annex presentatieruimte, waarna in drie afzonderlijke ruimtes verder kan worden nagedacht.

Omdat het interieurontwerp in een bestaand kantoorpand met aan weerszijden volledig transparante gevels, frappant genoeg het voormalig kantoor van het architectenbureau, moest worden ingepast en ook het bestaande klimaatstelsel gehandhaafd moest blijven, waren permanente binnenwanden geen optie. Het interieurontwerp is daarom dynamisch en flexibel van opzet en opgevat als een levend organisme.

De serverruimte is het kloppende hart van het SILab en staat door middel van gekleurde kabels – de aderen – in verbinding met de hersenen – de gaming ruimtes – de plaats waar het creatieve denkproces plaatsvindt. Voor de vloerafwerking is gekozen voor 2TECT2 Topaz, een weefsel van vinylraden in een lichte gedekte kleur, die naadloos aansluit bij het bestaande gebouw. De met witte panelen beklede, semi-open ruimtes zijn gegroepeerd rond een lounge-plein van wit linoleum. In de verschillende ruimtes zijn openingen gemaakt naar het binnenplein en naar de buitengevel. Hierdoor kan er interactie plaatsvinden tussen de verschillende interieurs en wordt het doos-in-doos-effect extra versterkt. Door de volumes volledig los te laten van het bestaande gebouw, zijn ook

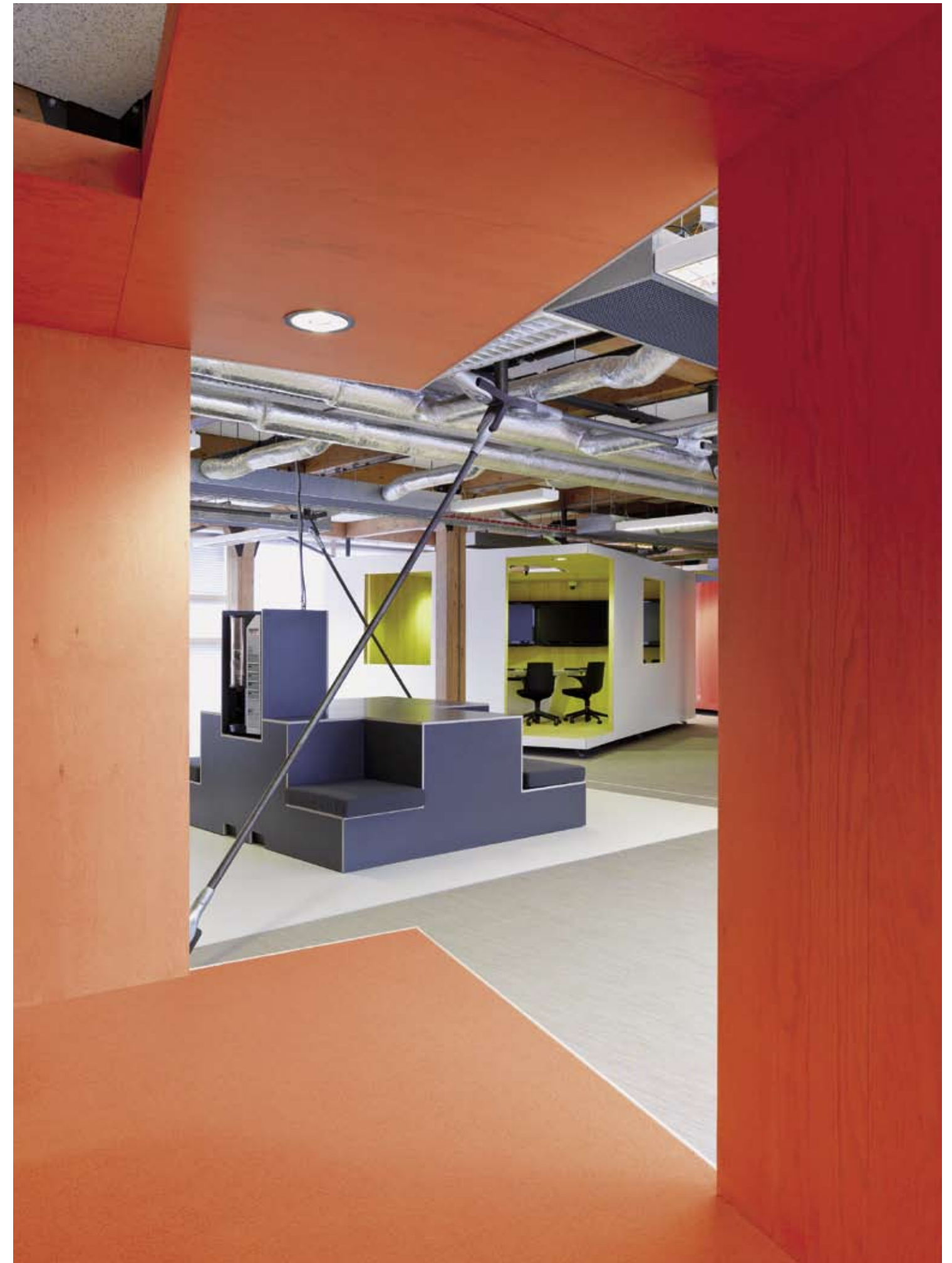
praktische problemen met betrekking tot de akoestiek, de bekabeling en de beslotenheid opgelost.

Om het groepsgevoel en het samenwerken te stimuleren, kregen het theater, de gaming ruimtes en de serverruimte ieder een opvallende kleur. De serverruimte is een knalrood element dat bij de entree een prominente plaats inneemt. Door zes oranje kijkgaten vangt de bezoeker bij binnenkomst een glimp op van de techniek, die de apparatuur in de gaming ruimtes aanstuurt. In iedere gaming ruimte is een halfronde tafel opgesteld met een zevental zwarte Kartell bureaustoelen. De techniek is volledig weggewerkt. Aan de achterwand en in de halfronde tafel zijn 50-inch beeldschermen gemonteerd, waar de vraagstukken en oplossingen direct worden gevisualiseerd. Het theater heeft een naadloze projectiewand waarop met een beamer van vloer tot wand onderwerpen zijn te projecteren. Omdat het SILab ook als één grote 'virtual reality'-ruimte moet kunnen worden gebruikt, is er een ingenieus opschuifplan bedacht om de units tijdelijk te verplaatsen, zodat er een vrije, open plek ontstaat.

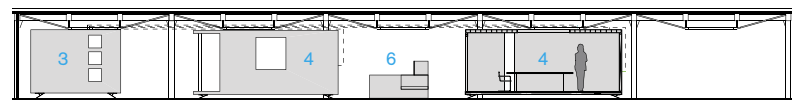
### Security Innovation Lab (SILab), Delft

Oprachtgever Thales Research en Technology Nederland, Delft  
Ontwerp Kingma Roorda architecten, Rotterdam  
Projectteam Niels van Ham, Frank Velthuis  
Interieurbouwer Woestijn in Blik, Rotterdam  
Audiovisuele middelen NFGD audiovisueel, Zoetermeer  
Elektrische installaties Meurs en Zn Elektrotechnisch installatiebureau, Wateringen  
Losse inrichting Secoff office en design, Rotterdam  
Materialen vloerafwerking: 2tec2 Topaz, tapijt: Leox, linoleum: Forbo, wanden gamingruimtes en theater panelen: Mepla White, stoelen: Kartell Spoonchair en Catifa 46  
Vloeren Jorissen Project- en woninginrichting, Teteringen  
Vloeroppervlakte 450 m<sup>2</sup> / Start ontwerp januari 2008  
Start bouw juni 2008 / Oplevering september 2008  
Bouwsom excl installaties €175.000,-

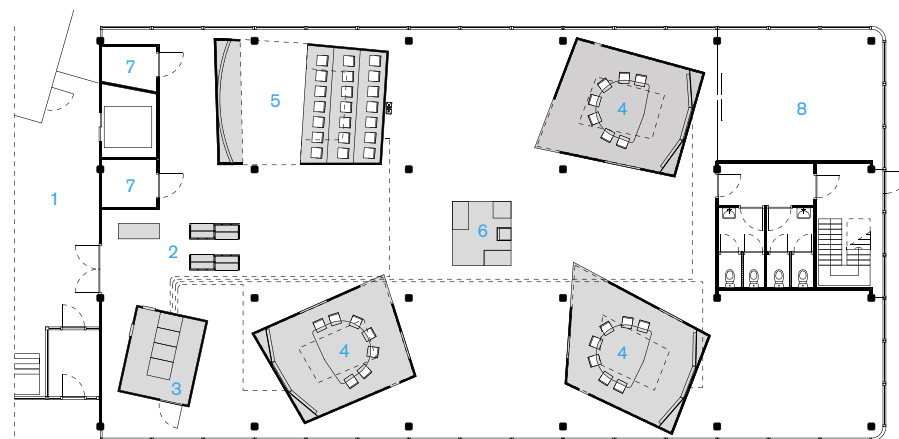
Om de karakters van de verschillende units in het SILab aan te duiden zijn ze van opvallende kleuren voorzien.



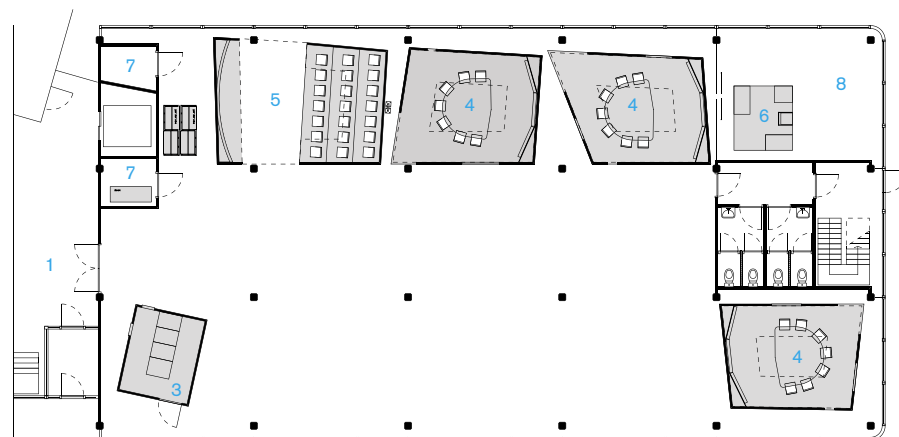




Doorsnede



Opstelling 'serious gaming'



Opstelling 'virtual reality'



- 1 entree
- 2 ontvangst en garderobe
- 3 hart/serverruimte
- 4 gaming unit
- 5 theater
- 6 lounge plein
- 7 berging
- 8 moderator



2



3



4

- 1 De bekabeling is in kleurrijke bundels ondergebracht om het stromen van data door de ruimte te benadrukken.
- 2 De verschillende units zijn los van het bestaande gebouw gehouden en daardoor verplaatsbaar.
- 3 Het intieme karakter en de functie van het theater wordt benadrukt door de donkere kleursetting en de opstelling met Catifa 46-stoelen.
- 4 In iedere gaming ruimte staat een halfronde tafel en zijn beeldschermen aanwezig waarop vraagstukken en oplossingen direct kunnen worden gevisualiseerd.